

CO₂-Insufflator



Ref.-No.

195.0022.15
195.0022.20
195.0022.30

15 l/min.
20 l/min.
30 l/min.

"CO-FLOW 15"
"CO-FLOW 20"
"CO-FLOW 30"

Ref.-No.

195.0022.15.H
195.0022.20.H
195.0022.30.H

Hohe Gasfluss-Leistung, Niedriger Insufflationsdruck, Stabiler Druckausgleich, Dauer-Insufflation
Automatischer Selbsttest, Software-Kontrolle des Drucks

High gasflow performance, Low insufflation pressure, Stable pressure balance, Continous flow,
Automatic self check, Software controlled pressure

Technische Daten

Insufflations-Druck
Netzanschluß
Maße / Gewicht
Gas
Zertifikate

Technical Data

Insufflation pressure
Power supply
Dimension / Weight
Gas
Certificates

0-30 mmHg (max.50 mmHg)
100-240 VAC, 50-60Hz, 65 W
(WxHxD)355x110x347mm, 10 kg
Carbon Dioxide
IEC 601-1-1, CE

Verfügbare Anschlüsse
Available connections:

- German
- Pin-Index
- ISO 5145
- UNF 7/16"

Zubehör:

- Sterile Filterpackungen mit 50, 250, 500 Stück ;
- Schlauch-Set mit ISO/LL-M oder ISO/Large-Bore-M Anschl.; - Co2-Hochdruckschlauch; - Veress-Kanüle

Accessories:

- Sterile-filter packages with 50, 250, 500 pcs.;
- tube-set with ISO/LL-M or ISO/Large-Bore-M connection; - Co2-high pressure tube; - Veress cannula

(Weiteres Zubehör siehe nächste Seite / Further accessories see next page)

Veress - Insufflationskanüle, zerlegbar, Ø 2 mm
Veress - Insufflation cannula, dismountable, Ø 2 mm :



Komplett	10 cm	240.1002
Complete:	12 cm	240.1004
	15 cm	240.1005

Ersatzteile / Spare parts:

Grundkörper	10 cm	240.1002.1
Main body	12 cm	240.1004.1
	15 cm	240.1005.1



Scharfe Einführ-Kanüle	10 cm	241.1002.1
Cutting introducer cannula	12 cm	241.1004.1
	15 cm	241.1005.1



CO₂-Hystero-Insufflator



<u>Anschluss</u> <u>Connection</u>	<u>Art.-Nr.</u> <u>Ref.-No.</u>
DIN	195.0040
Pin-Index	195.0040.P

CO₂-Hystero-Insufflator für die Entfaltung der Cavuum uteri, mit Standard-Zubehör

Insufflation unter Verwendung der Mikroprozessortechnik und Sensorik zur Sicherheit der Patientin !

- Digitale Anzeige von: l/min.; Verbrauch + Druck
- Leistung: 0 - 100ml/min
- Druck : 0 - 200mm/Hg - Vollautomatische Dosierung der Gasmenge
- Spannung: 110 - 240 VAC; 50-60 Hz

CO₂-Hystero-Insufflator for safe distension of the uterine cavity, with accessories

Insufflation through microprocessor technology for safety of the patient !

- Digital indication of: l/min.;gas-consumption +pressure
- Performance: 0 - 100ml/min.
- Pressure: 0 - 200mmHg. - Automatical dosage of the necessary gas volume
- Voltage: 110 - 240 VAC; 50-60 Hz

(Insufflationskanülen siehe vorherige Seite / **Insufflation cannulas** see advanced page)



Flaschenhalter für CO₂ Flaschen
Bottle holder for CO₂ bottle

195.0032



Flexibler Hochdruckschlauch / High pressure tube 1 m
DIN -Anschluss flaschenseitig /DIN-Connection bottle side
US-Anschluss geräteseitig / US-Connection unit side

195.0033



Flexibler Hochdruckschlauch / High pressure tube 1 m
PIN-Index-Anschluss flaschenseitig. / PIN-Index-Conn. bottle side
US-Anschluss geräteseitig / US-Connection unit side

195.0033.P



Gabelschlüsselsatz (SW 17/30 mm vernickelt)
Spanner set (SW 17/30 mm nickel-coated)

195.0037

CO₂ Flasche mit Anschluß DT 0,75 kg
CO₂ Bottle with connection DT 0.75 kg



195.0050



CO₂ Flasche mit Anschluß PIN-Index 0,75 kg
CO₂ Bottle with connection PIN-Index 0.75 kg



195.0050.P

Suction / Irrigation unit



Ref.-No. 195.0009

Saug- / Spül-Gerät , Leistung bis zu 3l / min. , vollautomatisch,
mit Stand-by-Funktion für Geräusch- und Verschleiss-Minimierung







Suction- / Irrigation-Unit , performance up to 3l /min. , full automatic,
with Stand-by-function for noise and wear decrease

Zubehör inklusive	Ref.-No.	Accessories included
Flaschenhalter (2l)	195.0012	Bottle holder (2l)
2-Liter Sekretretglas	195.0013	Secretion bottle 2-Liter
Silikonschlauch-Satz	195.0017	Silicon tube - Set
Micro-Filter (2 Stck.)	195.0018	Micro filter (2 pcs.)
Einstechdorn	195.0019	Puncture tube

Maße / Dimensions: (B x H x T) / (W x H x D) 353 x 105 x 253 mm
Gewicht / Weight: 4,5 kg
Schutzklasse Safety class: / 2a / BF, IEC 601-1 / CE 0483, EN 60601-1 / 93/42 EEC
Spannung / Voltage: umschaltbar / switchable 115 VAC - 230 VAC

(Saug-Spül-Instrumente siehe "Laparoskopie" !) (Suction-Irrigation-Instruments see "Laparoscopy")

Optionales Zubehör / Optional Accessories:

Flaschenhalter für 1-Liter-Spüllösung Bottle holder for 1-Liter-Rinsing-Solution		195.0011
Flaschenhalter für 2-Liter-Sekretglas Bottle holder for 2-Liter-Secretion-Bottle		195.0012
2-Liter-Sekretglas Secretion bottle 2 liter		195.0013
Saugdeckel mit Automatikventil für Sekretglass Suction lid with automatic valve for secretion bottle		195.0014
Ersatzglas für Automatikventil Replacement glass for automatic valve		195.0015
Dichtungssatz für Saugdeckel Washer set for Suction lid		195.0016
Silikonschlauch-Satz Silicon tube - Set		195.0017
Mikro-Filter (10 Stück) Micro filter (10 pieces)		195.0018
Einstech-Rohr Puncture tube		195.0019

Gerätewagen "KT 2000" Video trolley

Ref.-No. 196.2000



Endoskopie-Gerätewagen KT 2000
mit Fahrgestell, Normschiene
und Kamerahalter, 6 Ablagen:
1 x Festkonsole mit 3 Griffen
3 x Festkonsole
1 x Ausziehkonsole
1 x Basis-Schublade
H x B x T : 142 x 53 x 48 cm
Gewicht: 85 kg

Endoscopy-Video-Trolley KT 2000
with chassis, cable and camera
holder, 6 depots:
1 x fix console with 3 handles
3 x fix consoles
1 x Pull-out-console
1 x basis drawer
H x W x D : 142 x 53 x 48 cm
Weight: 85 kg



Electrosurgical-Units



195.0250

HF-Gerät 250 Watt für mono- und bipolaren Einsatz

CUT modes: Pure (250 W)
COAG modes: Soft, Forced (150 W)
Bipolare Koagulation (99 W)
Systemklasse I / Typ CF; DIN IEC 60601-2-2;
Abmessungen: 340 x 360 x 160 mm;

inklusive Standard-Zubehör:

- Elektrodenhangriff mit Doppelschalter und -kabel,
- Anschlußkabel für Gummi-Neutralelektrode 3m,
- Geteilte Gummi-Neutralelektrode 15 x 25 cm,
- Gummibinden gelocht 100 cm
- Elektroden:
 - Lanzette, Messer, Nadel, Kugel Ø 2 mm + Ø 4 mm
- Doppelpedal-Fußschalter mit 4m-Kabel
- Anschlußkabel, 3 m, für bipolare Pinzette
- Bipolare Pinzette, gerade, 165 mm, Form A
- Bipolare Pinzette, gerade, 165 mm, Form C

Electrosurgical unit 250 Watt for mono- and bipolar use

CUT modes: Pure (250 W)
COAG modes: Soft, Forced (150 W)
Bipolar Coagulation (99 W)
System-Class I / Type CF; DIN IEC 60601-2-2;
Dimensions: 340 x 360 x 160 mm;

incl. standard-accessories:

- Electrode handle with 2-finger switches and -cable,
- Cable for neutral electrode 3m,
- neutral electrode 15 x 25 cm,
- rubber band perforated 100 cm
- Electrodes:
 - lancet, knife, needle, ball Ø 2 mm + Ø 4 mm
- double foot switch with 4m-cable
- cable 3m, for bipolar forceps
- bipolar forceps, straight, 165 mm, shape A
- bipolar forceps, straight, 165 mm, shape C



195.0350

HF-Gerät 350 Watt für mono- und bipolaren Einsatz

mit Spray-Koagulation, Polypek-, Papillotomie, TUR;
CUT modes: Pure (350W), Blended 1 (180W),
Blended 2 (150 W), TUR;
COAG modes: Soft, Forced (180 W), Spray (150 W);
Bipolar coag (120 W); bipolar cut (100 W);
Systemklasse I / Typ CF; DIN IEC 60601-2-2;
Abmessungen: 340 x 360 x 160 mm;

inklusive Standard-Zubehör:

- Elektrodenhangriff mit Doppelschalter und -kabel,
- Anschlußkabel für Gummi-Neutralelektrode 3m,
- Geteilte Gummi-Neutralelektrode 15 x 25 cm,
- Gummibinden gelocht 100 cm
- Elektroden:
 - Lanzette, Messer, Nadel, Kugel Ø 2 mm + Ø 4 mm
- Doppelpedal-Fußschalter mit 4m-Kabel
- Anschlußkabel 3m, für bipolare Pinzette
- Bipolare Pinzette, gerade, 165 mm, Form A
- Bipolare Pinzette, gerade, 165 mm, Form C

Electrosurgical unit 350 Watt for monopolar and bipolar use

- spray coagulation, polypec-, papillotomy, TUR;
CUT modes: Pure (350W), Blended 1 (180W),
Blended 2 (150 W), TUR;
COAG modes: Soft, Forced(180W), Spray(150W);
Bipolar coag (120 W); bipolar cut (100 W);
System-Class I / Type CF; DIN IEC 60601-2-2;
Dimensions: 340 x 360 x 160 mm;

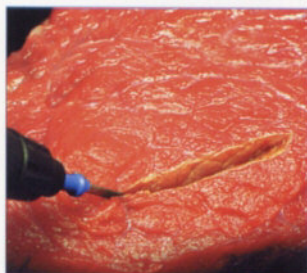
incl. standard-accessories:

- Electrode handle with 2-finger switches - and cable,
- Cable for neutral electrode 3m,
- neutral electrode 15 x 25 cm,
- rubber band perforated 100 cm
- Electrodes:
 - lancet, knife, needle, ball Ø 2 mm + Ø 4 mm
- double foot switch with 4m-cable
- cable 3 m, for bipolar forceps
- bipolar forceps, straight, 165 mm, shape A
- bipolar forceps, straight, 165 mm, shape C

Hochfrequenz-Geräte Electrosurgical-Units



Operation modes



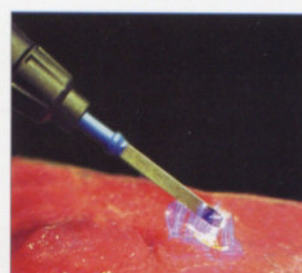
CUT

Four operation modes of the system ensure that the desired effect is achieved.



MONOPOLAR COAGULATION

Soft or forced.



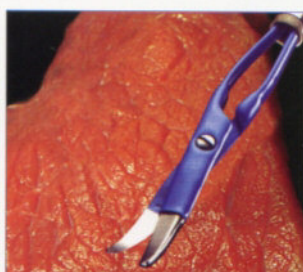
SPRAY COAGULATION

Required in advanced surgery techniques.



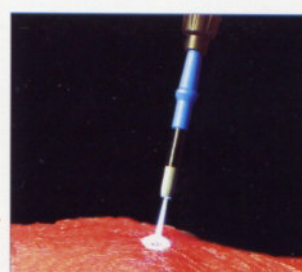
BIPOLAR COAGULATION

Gentle tissue coagulation with minimum sticking to the instruments.



BIPOLAR CUT

An advanced operation mode offering large opportunities.



ARGON COAGULATION

Shallow, gentle and quick coagulation of strongly bleeding, large surfaces.

Zubehör Sterilisation Accessories sterilization

**Sterilisations-Siebkorb
 mit Deckel und Silikonprofil
 für sichere Lagerung**

Sterilization basket
 with cover and silicon profile
 for safety storage



Abm./Dimensions	Ref.-No.	für / for
290 x 80x 52 mm	961.2980	Arthro- / Sinuscopes
460 x 80x 52 mm	961.4680	Laparo- / Cystoscopes
640x150x 77 mm	961.6415	Uretero-Renoscopes

**Sterilisations-Siebkorb
 für Instrumente**

Sterilization-basket
 for instruments



Abm./Dimensions	Ref.-No.	Größe / Size
240x250x 70 mm	961.2524	Klein / small
480x250x100 mm	961.2548	Groß / large

**Sterilisations-Kunststoffbehälter,
 für 2 Endoskope, Material: Radel R,
 mit Silikonlagerung**

Sterilization plastic case,
 for 2 endoscopes, material: Radel R,
 with silicone strips

960.0030 klein / small

Abm./Dim.: 271 x 70 x 35 mm



960.0010 groß / large

Abm./Dim.: 394 x 70 x 35 mm

